

# 統一超商 2009年法人說明會

# 報告大綱

壹、發展歷程

貳、7-11核心競爭優勢

參、流通次集團簡介

肆、未來展望

# 報告大綱

## 壹、發展歷程

# 洞燭先機 引進Know How

## 發展緣由

- 於1976年，高清愿董事長赴歐洲考察，深刻體驗到「掌握通路就是贏家」的道理。
- 於1977年，高董事長參訪美國發覺「乾淨明亮、貨架整齊」之現代化便利商店是未來發展趨勢，當決定將這個事業經營模式引進台灣。

## 模式

- 1979年全省14家「統一超級商店」同時開幕。
- 1979年取得美國7-ELEVEN品牌之授權，1980年第一家7-ELEVEN門市開幕。

# 創新與變革

價值軸

以「融入顧客情境」+「不斷創新變革」  
⇒滿足顧客的消費需求

社區服務  
中心

❖I-bon正式  
上線

❖金融:ATM、I-cash

❖服務:代收、代售、預購

有7-11  
真好

❖強化鮮食服務

❖提供國際採購商品

方便的  
好鄰居

❖隨時(24h經營)

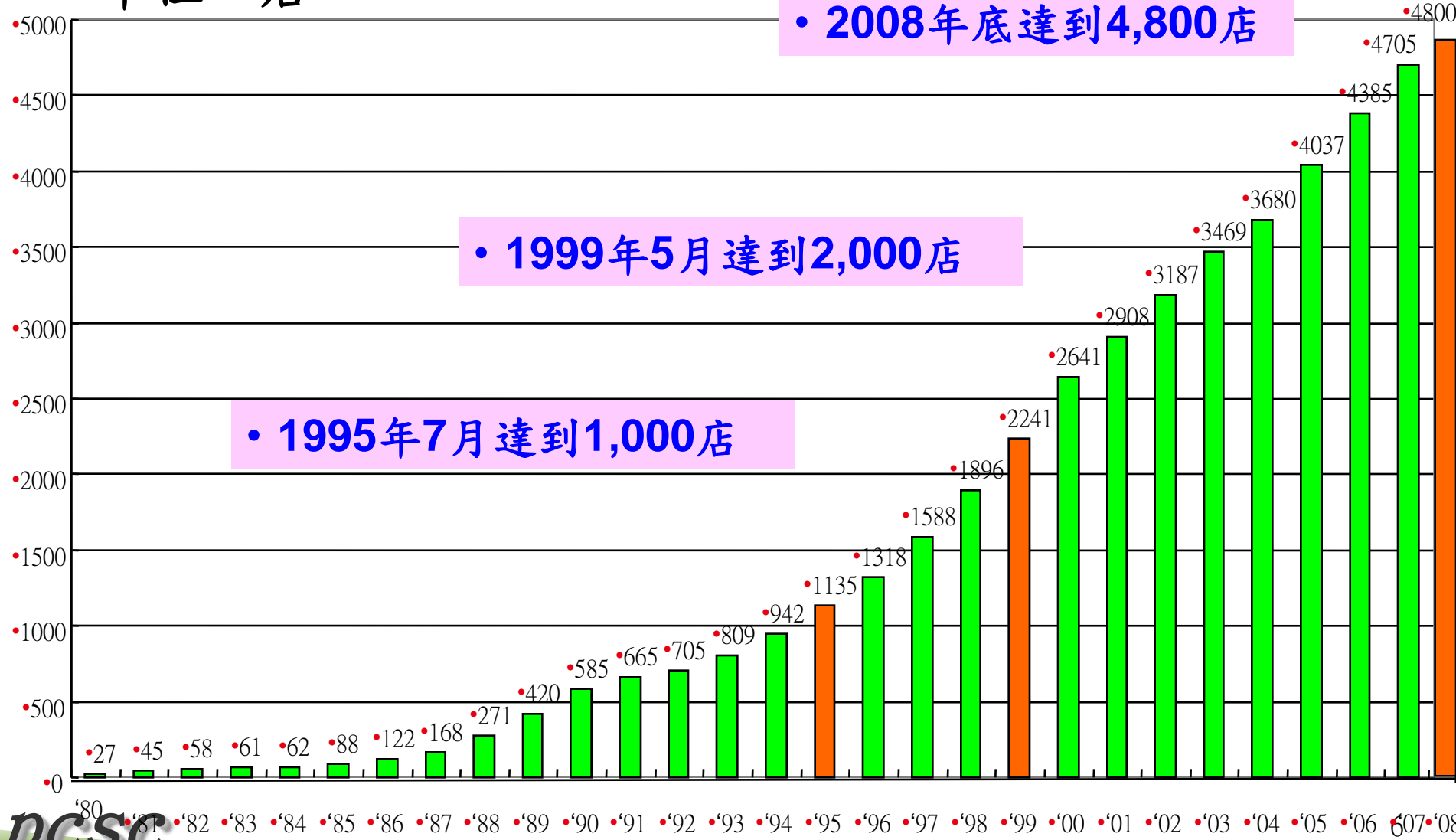
❖隨地(不同展店型態)



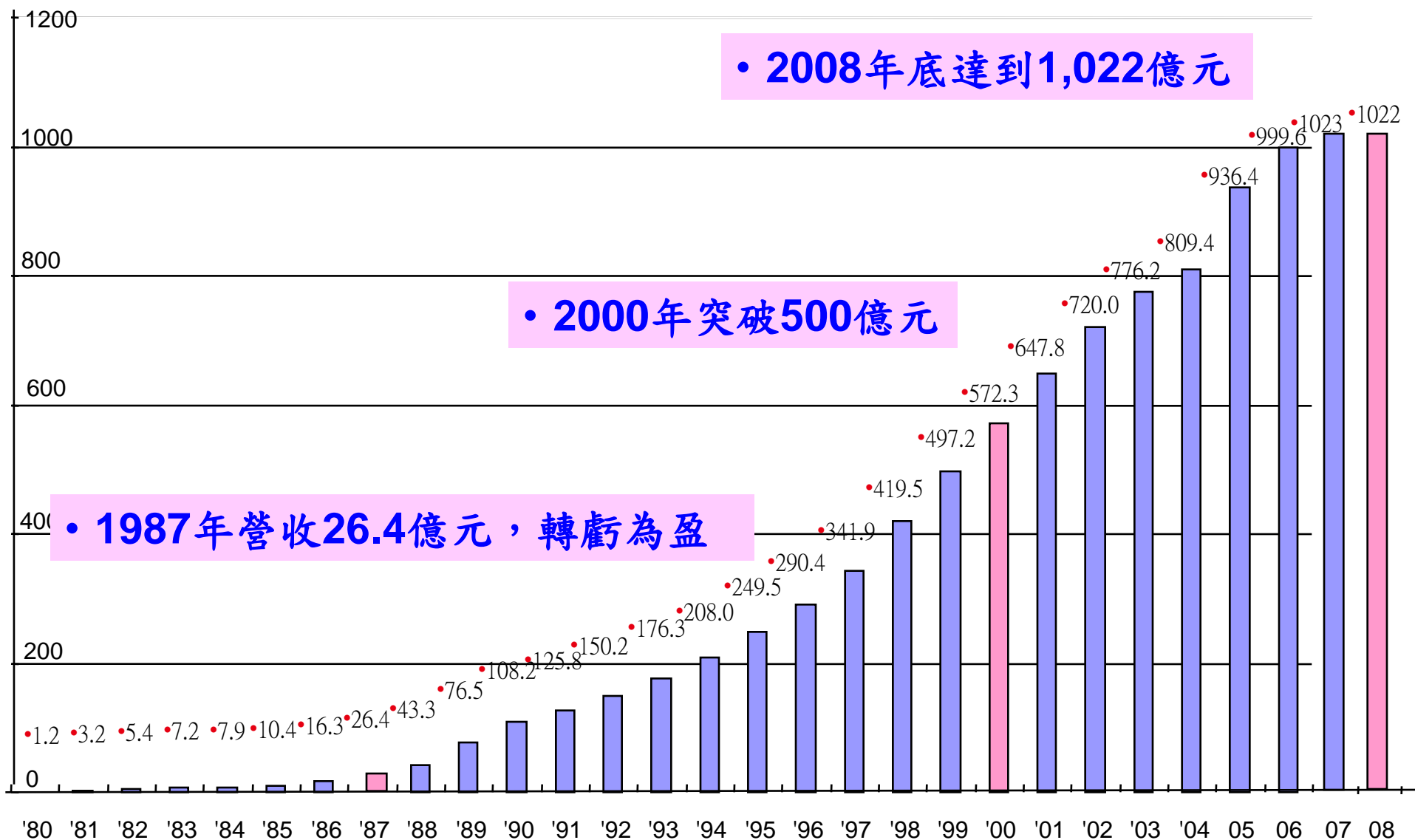
7-ELEVEn  
便利商店

# 台灣7-11店數表現

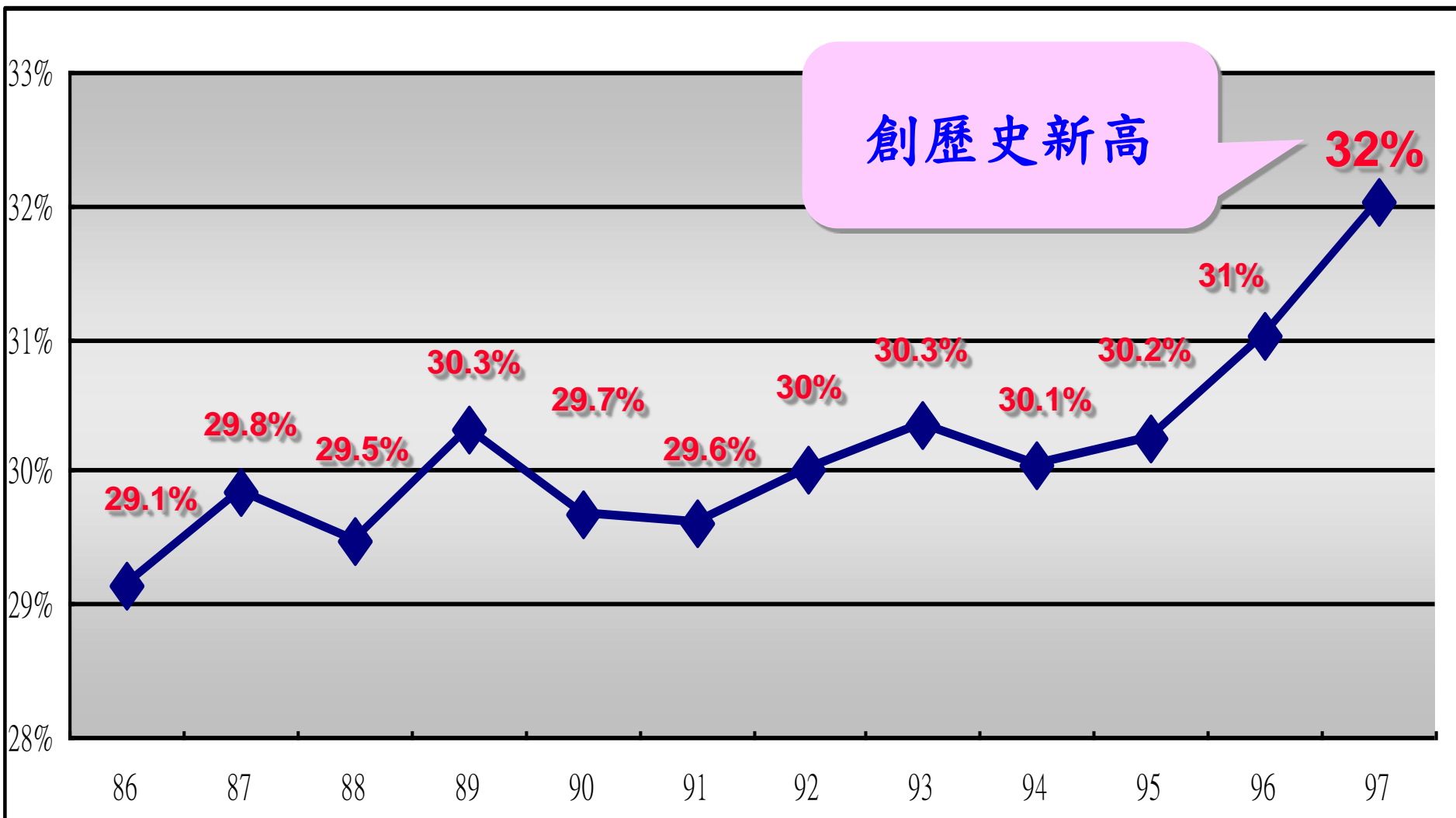
單位：店



# 台灣7-11營業額成長趨勢



# 台灣7-11毛利率成長趨勢

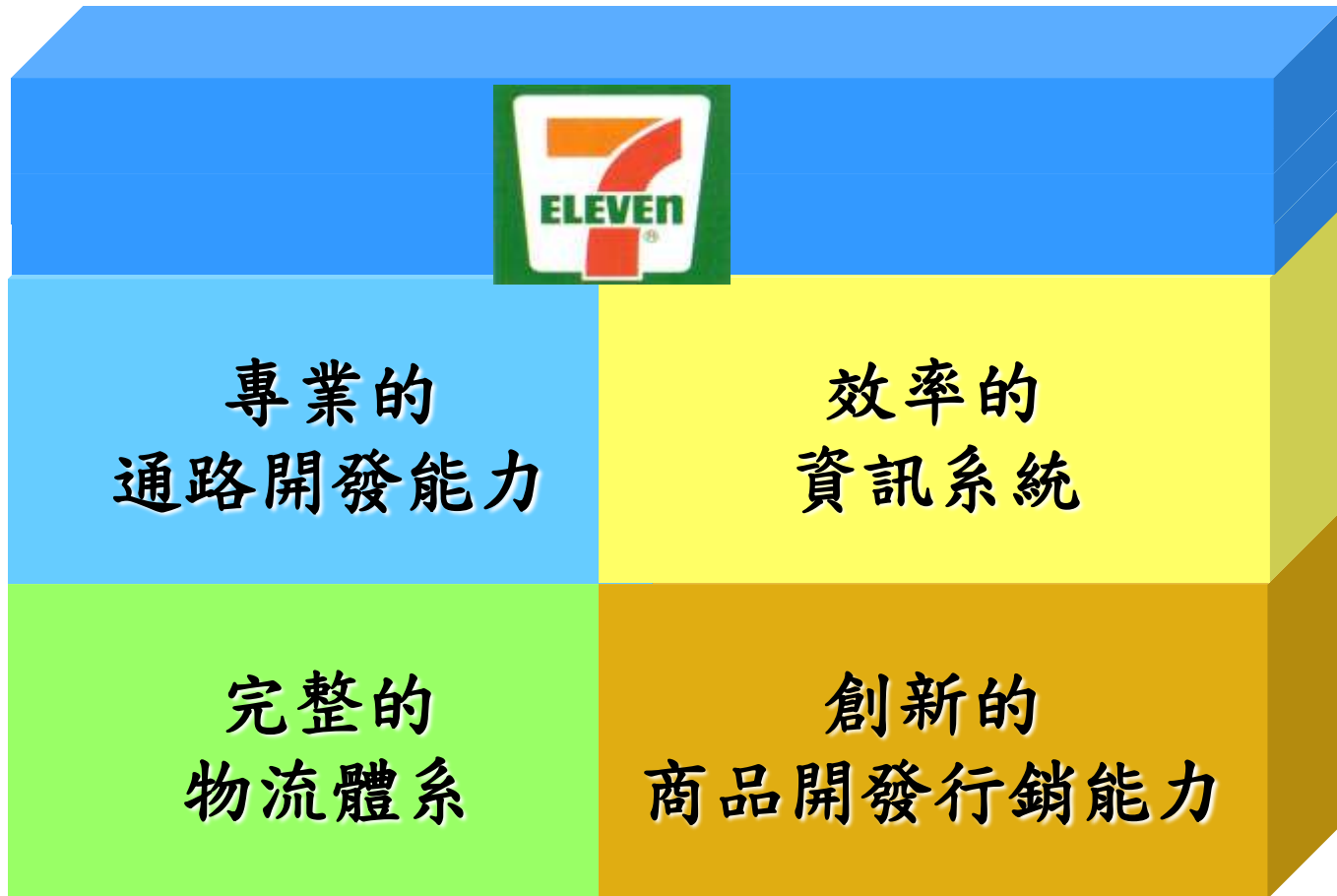




# 報告大綱

## 貳、7-11核心競爭優勢

# 7-11核心競爭優勢



# 專業的通路開發能力

**專業嚴謹的開流程：**營業額預估、成本分析，嚴謹篩選適當地點

**多樣性展店型態：**開發學校、醫院、捷運站、高鐵站各式商圈型態

**健全互利加盟制度：**利潤共享、健全永續的加盟制度



捷運站--台北車站



Power-Center



醫院型--臺大醫院



G-Store



三角窗門市

# 完整的物流配送系統

## 四大物流系統緊密環扣，展現最具競爭力的配送體系



## 宅急便搶攻B to C、C to C、和預購市場，完整物流版圖

# 效率的情報系統



- ❖ 透過POS系統，門市及總部皆可透過精準的銷售情報，來快速反應消費者需求
- ❖ 多媒體螢幕，可播映靜態的圖像訊息及動畫廣告、天氣預報、跑馬燈，增加與顧客的互動和活絡賣場氣氛。
- ❖ 每日四次天氣情報的配信，讓門市更能準確掌握未來數日的天氣狀況，以降低門市商品的庫存及報廢

# 滿足消費者需求的商品開發能力(1)

## City Café：台灣最大咖啡連鎖通路

- ❖ 2008年底導入店數達**2500**店
- ❖ 成功結合行銷活動，受到顧客廣大迴響



## Slurpee(思樂冰): COOL & FUN

- ❖ 熱門商品重新導入，搶攻夏日市場
- ❖ 持續研發並推出新口味





# 滿足消費者需求的商品開發能力(2)

## 自有品牌PL商品

- ❖ 品項超過**200項**，從飲料、文具到生活用品等
- ❖ 重點訴求：
  - 1.價位合理且品質良好
  - 2.與日本公司合作，提升整體包裝設計質感
- ❖ 到2008年底，營收佔比已達**20%**



# 滿足消費者需求的商品開發能力(3)

## 消費金融新平台

❖代收服務-不論是電話費、瓦斯費或是信用卡費、罰單，甚至過期帳單，都能到7-ELEVEN 繳納。

代收服務

❖發卡量近700萬張  
❖購物不必帶零錢，新消費習慣  
❖持卡消費享有折扣優惠+紅利積點，提昇使用率和顧客忠誠度。

I-CASH

❖導入近4000店  
❖成為最安全便利的提款地點

ATM



# 滿足消費者需求的商品開發能力(4)

**I-BON便利生活站**— 與不同的產業合作，讓7-11服務範圍增加，虛擬經營空間擴大

❖ 鋪機率超過97%

❖ 提供紅利兌換、票務、繳費等服務

❖ 結合網路購物，提供差異化服務  
退貨**C2B**服務、網路購物**ibon**繳費



# 創新靈活的行銷策略

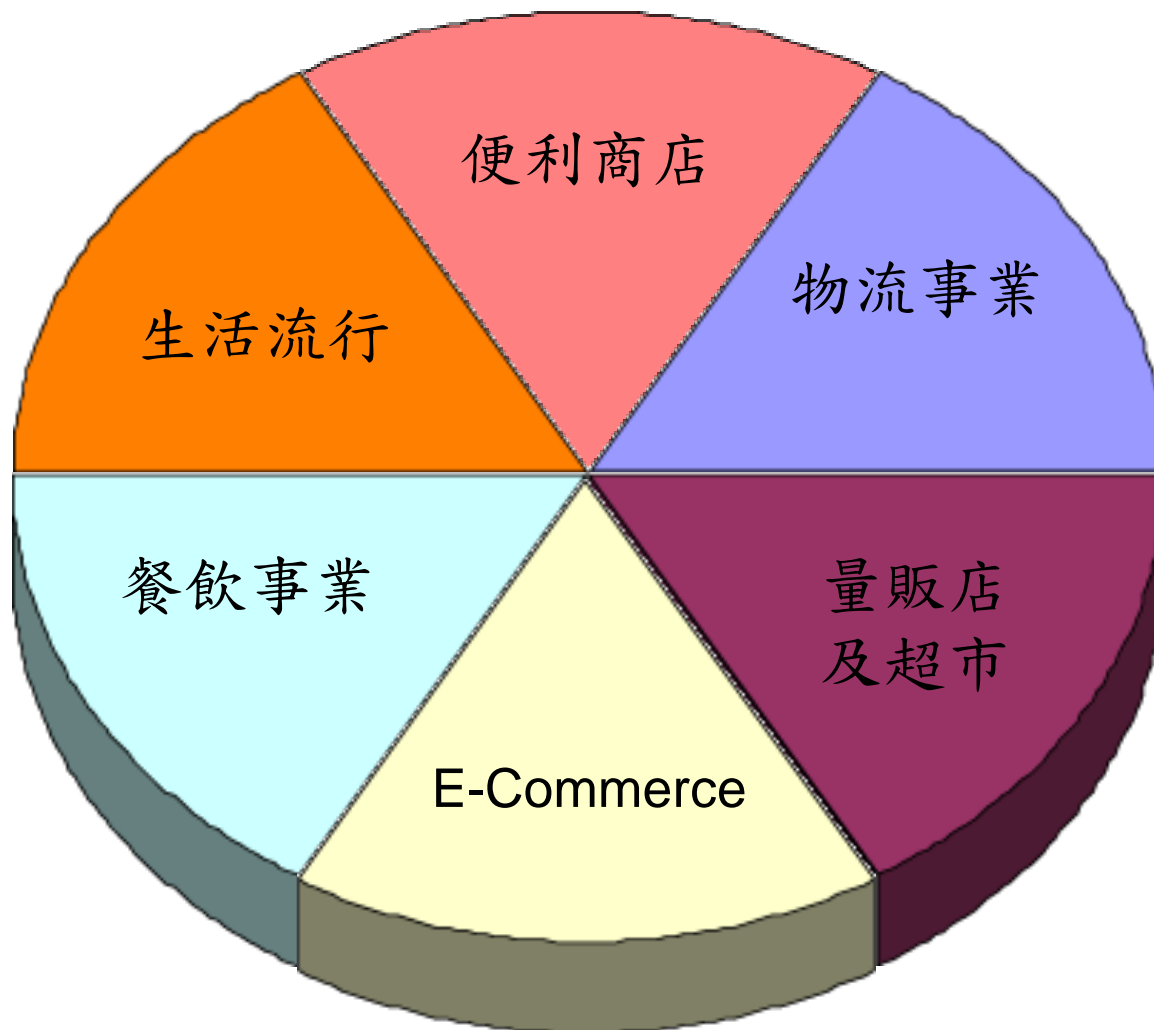
- ❖首創零售業全店整合行銷，讓購物充滿歡樂氣氛
- ❖結合關係企業，共同推動行銷活動，建立各品牌好感度



# 報告大綱

參、流通次集團簡介

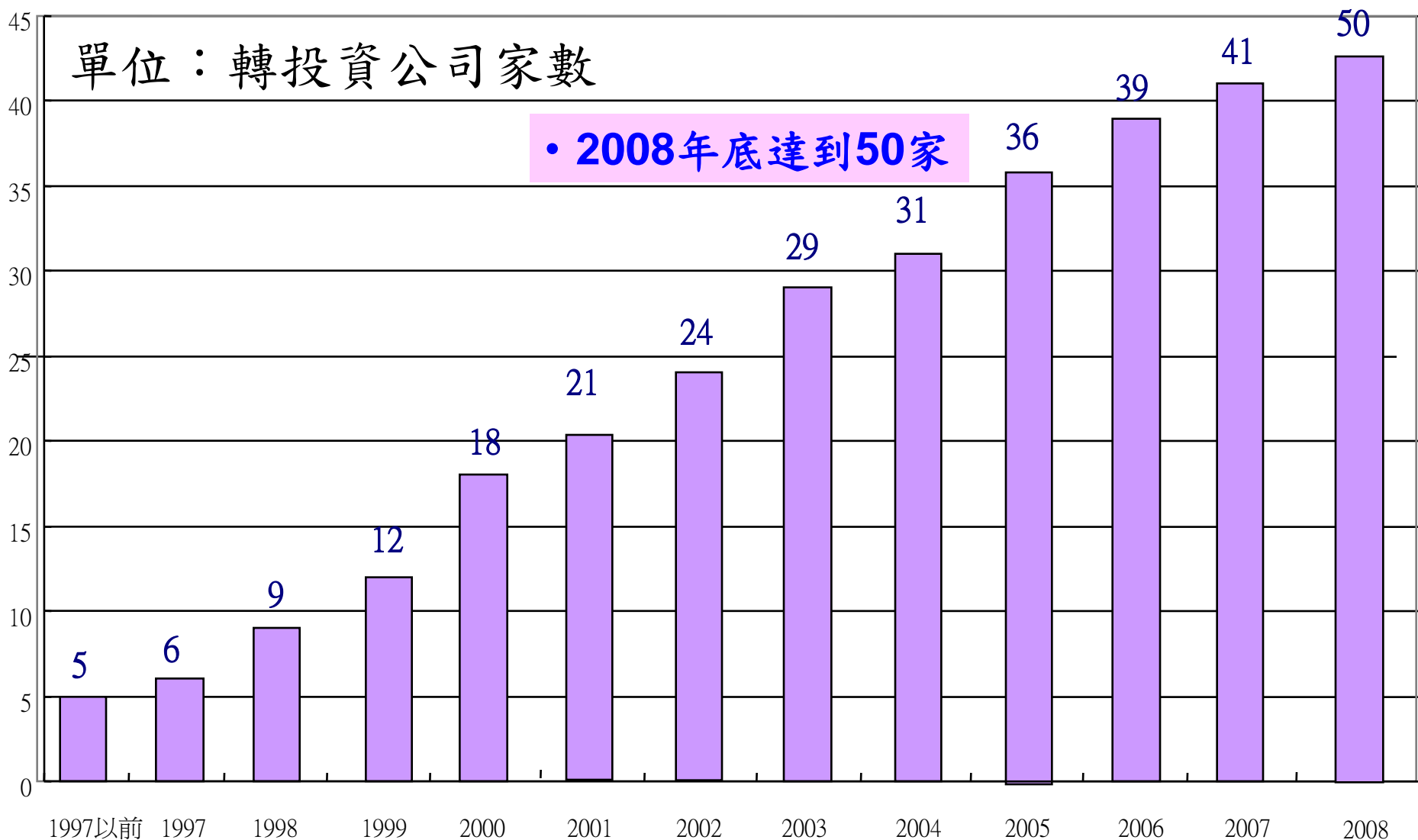
# 集團事業版圖



# 集團多角化

單位：轉投資公司家數

• 2008年底達到50家

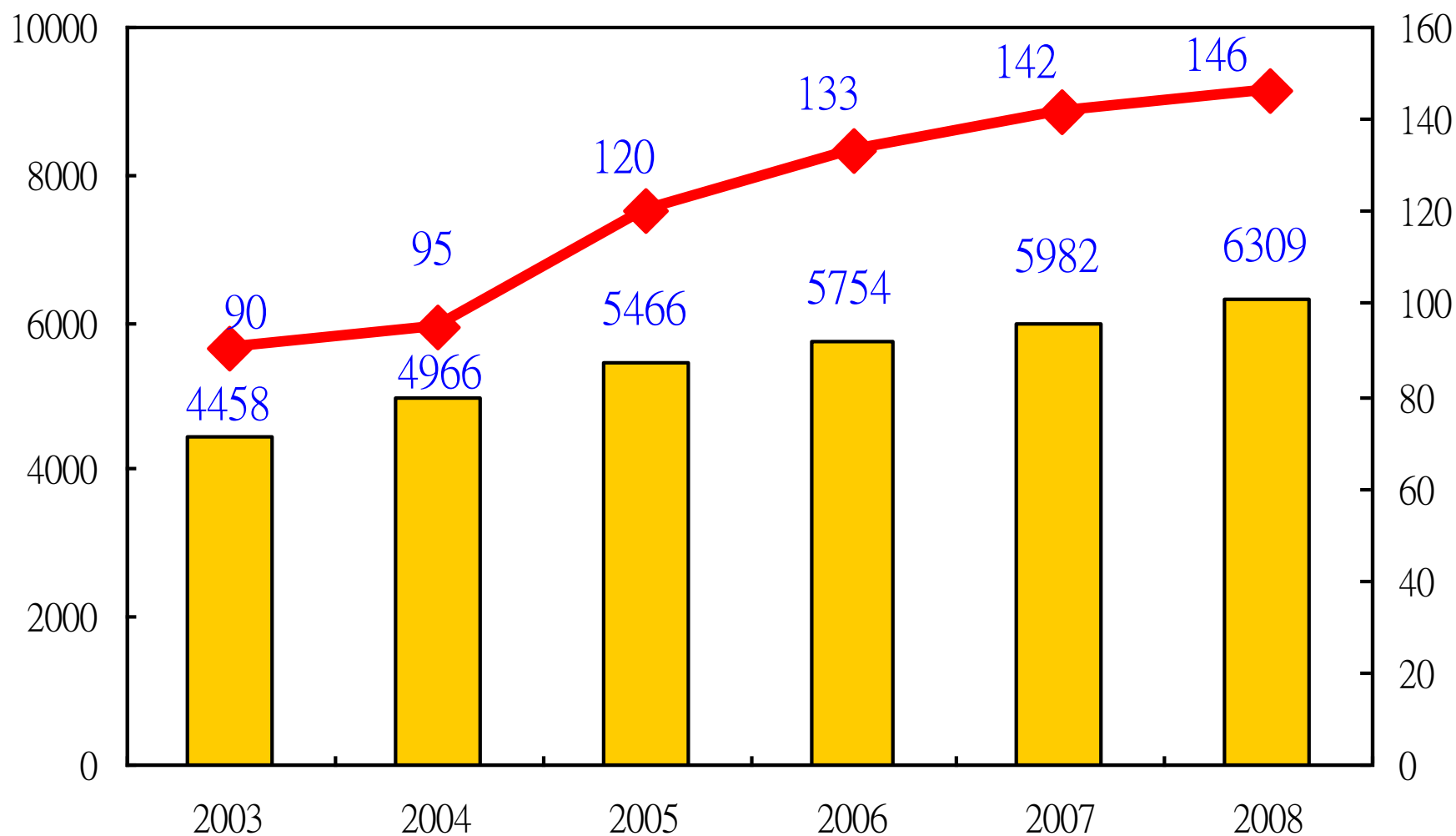


# 集團營收及店數

營收

店數

單位：十億元



# 台灣主要轉投資事業

## 生活流行

### 台灣康是美

超商持股比: 100%  
店數: 289(08);298(04/09)



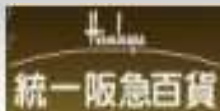
### 無印良品

超商持股比: 41%  
店數: 14(08);14(04/09)



### 阪急百貨

超商持股比: 70%  
店數: 1(04/09)



### PLAZA

超商持股比: 100%  
店數: 7(08);7(04/09)



## 餐飲事業

### 統一星巴克

超商持股比: 30%  
店數: 222(08);223(04/09)



### 台灣酷聖石

超商持股比: 100%  
店數: 13(08);14(04/09)



### 統一多拿滋

超商持股比: 50%  
店數: 46(08);44(04/09)



### 台灣午茶風光

超商持股比: 51%  
店數: 2(08);6(04/09)



## E-Commerce

### 博客來

超商持股比: 50.03%



### 樂天

超商持股比: 49%





# 海外轉投資事業

## 中國轉投資事業

### 便利商店

#### 上海7-Eleven

超商持股比: 100%  
店數: 4(04/09)



### 生活流行

#### 深圳康是美

超商持股比: 65%  
店數: 14(08) ; 9(04/09)



### 量販店及超市

#### 山東統一銀座超市

超商持股比: 55%  
店數: 102(08);114(04/09)



#### 四川量販店

超商持股比: 100%  
店數: 4(08) ; 4(04/09)



### 餐飲事業

#### 上海星巴克

超商持股比: 30%  
店數: 167(08);167(04/09)



#### 大陸酷聖石

超商持股比: 100%  
店數: 34(08);34(04/09)



#### 上海午茶風光

超商持股比: 51%  
店數: 2(08);2(04/09)



## 其他海外轉投資事業

#### 菲律賓7-Eleven

超商持股比: 56.59%  
店數: 368(08);375(04/09)



#### 加拿大大統華 T&T Supermarket

超商持股比: 20%  
店數: 16(08);16(04/09)



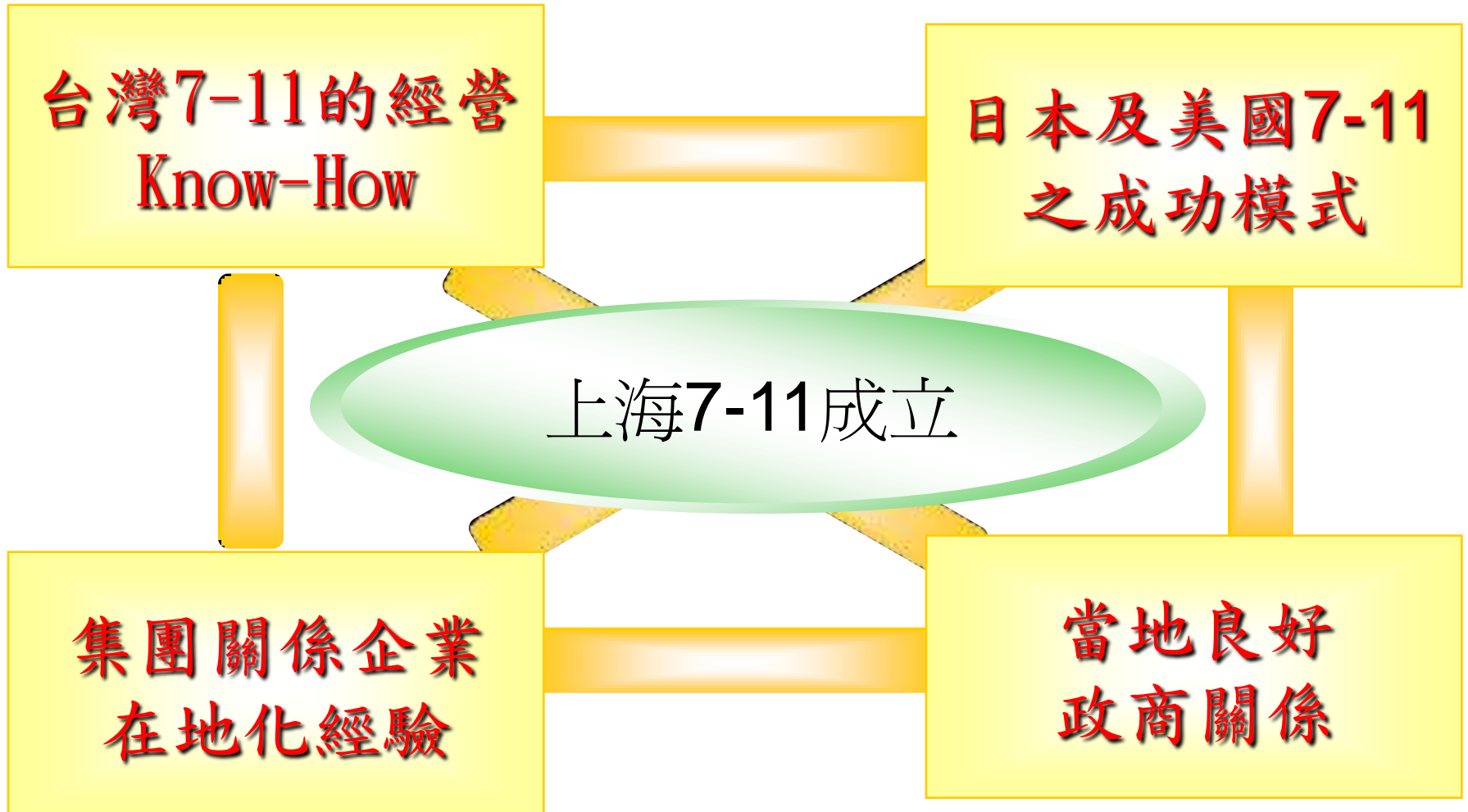
#### 越南Uni-mart

超商持股比: 51%  
店數: 2(08);2(04/09)





# 上海7-11的發展優勢



# 上海7-11的特色

- ❖ **快餐島**：現場烹煮，任意組合，新鮮美味
- ❖ **好炖**：精心熬燉，原汁原味，全球食材整合，展現集團力量
- ❖ **City café**：採用7-11獨家進口咖啡機，平價擁有高品質咖啡
- ❖ **國際良品**：結合7-11家族採購力，讓上海市民同步享受優質國際良品



# 未來展望

## PCSC全方位零售流通集團

集團資源共享

精確掌握消費趨勢



成功模式複製

物流體系

資訊系統

通路開發

商品  
開發行銷